

# Comunidades y ciudades sostenibles

# 05



# “

Colaboramos  
con las  
comunidades  
para su  
desarrollo  
sostenible”



## 5.1. COMUNIDADES Y CIUDADES SOSTENIBLES

Hoy las empresas tienen un importante rol social que cumplir. Uno de los principales desafíos y compromisos de Bodegas San Francisco es contribuir al bienestar de las comunidades aledañas a nuestras operaciones.

La educación es clave para avanzar en equidad social e igualdad de oportunidades. Por ello, nos inspiramos en el objetivo 4 de la Agenda 2030: educación inclusiva, equitativa y de calidad. Específicamente, contribuimos a la meta 4.5 que promueve garantizar el acceso en condiciones de igualdad de las personas vulnerables.

Asimismo, contribuimos al objetivo 10 de reducción de desigualdades también en el ámbito deportivo, espacio donde existen pocas oportunidades en nuestro país, las que se acrecientan en el segmento de la población en situación de discapacidad.

# OBJETIVOS DE DESARROLLO SOSTENIBLE



Finalmente, también colaboramos con las comunidades para su desarrollo sostenible, conectando con el objetivo 11 de la Agenda 2030. En particular, aportamos en la meta 11.7 que busca proporcionar espacios públicos seguros, inclusivos y accesibles.

Lo anterior, lo sintetizamos en los siguientes ámbitos de acción:

**5.2 EDUCACIÓN**

**5.4 SOSTENIBILIDAD SOCIAL**

**5.3 SEGURIDAD EN LOS BARRIOS**

**5.5 INCLUSIÓN SOCIAL**

## 5.2. EDUCACIÓN

Nuestra cercanía con las comunidades vecinas nos hizo ser testigos de las importantes brechas educativas, las que se profundizaron durante la pandemia por Covid 19, dado que no todos los estudiantes tenían acceso a elementos tecnológicos como computadores y tablets, sumado a la carencia de una conexión estable a internet para participar en las clases virtuales.

Estas problemáticas en las comunas en las que estamos presentes nos llevaron a tomar acciones de manera urgente para contribuir a su superación.

Nuestra principal iniciativa en contribución a la educación se creó de la mano con Adaptativamente, plataforma web que apoya el proceso educativo de los estudiantes a través de ejercicios interactivos en matemática. Utiliza principalmente la metodología de aprendizaje adaptativo, que pone atención a las necesidades específicas de cada alumno y le permite practicar de forma individual y autónoma ejercicios de matemática acorde a su grado de comprensión, potenciando a su vez la nivelación con sus compañeros.

El punto de partida fue un plan piloto con los estudiantes de quinto básico del Liceo Ciudad de Brasilia, ubicado en Noviciado, sector rural de Pudahuel. En el período 2022-2023 se observaron valiosos resultados:



**FICHAS  
EXPLICATIVAS,**  
videos y guías  
imprimibles.



**4.429  
EJERCICIOS**  
realizados.



**3.225  
EJERCICIOS**  
enfocados en la  
nivelación.



**60% DE  
DESEMPEÑO**  
logrado.

**En 2021, cuando aún no era posible retomar la presencialidad en las escuelas debido a la pandemia, se desarrolló la iniciativa "Recolecta, reutiliza, reconecta",** que consistió en valorizar equipos tecnológicos en desuso, los que son reparados y reacondicionados para ser donados a las comunidades escolares del Liceo Ciudad de Brasilia y Escuela Estado de Florida, de Pudahuel.

**En 2022, contribuimos nuevamente a la comunidad del Liceo Ciudad de Brasilia por medio de la iniciativa Colorful Communities,** de la empresa PPG, pintando y mejorando los espacios del establecimiento educacional. En 2023, la experiencia se repitió, esta vez en la Escuela Estado de Florida.

**En julio de 2022, firmamos un convenio de colaboración con el Servicio Local de Educación Pública Barrancas (SLEP Barrancas),** que administra los establecimientos educacionales de las comunas de Cerro Navia, Lo Prado y Pudahuel. Esta alianza nos permitió acercar nuestros conocimientos y experiencias en el rubro logístico a estudiantes y recién egresados de liceos técnico-profesionales mediante charlas y capacitaciones, contribuyendo en su formación y en su inserción al mundo laboral.

**Esta acción se complementa además con el programa Desarrolla tu talento,** que ofrece pasantías y puestos de trabajo de calidad a jóvenes.

“

El vínculo que hemos generado con BSF ha sido un tremendo aporte para nuestra comunidad educativa, sobre todo en un contexto muy complejo y lleno de incertidumbre del último tiempo. Su contribución impacta directamente en incrementar las posibilidades de aprendizaje de nuestros estudiantes, quienes son los principales beneficiarios de este vínculo que hemos generado con BSF.

**Erik Caballeri** ”

Director del Liceo  
Ciudad de Brasilia.



# “

Más de mil cámaras de videovigilancia, móviles para patrullaje, comunicación y coordinación con policías, además del equipo de CECOP que opera 24/7”



### **5.3. SEGURIDAD EN LOS BARRIOS**

La actividad logística, particularmente la responsabilidad con productos que son claves para el abastecimiento de la población nos ha llevado a desarrollar capacidades, infraestructura y especialidades en torno a la seguridad: más de mil cámaras de videovigilancia, móviles para patrullaje, comunicación y coordinación con policías, además del equipo de CECOP que opera 24/7. Estas capacidades también se han puesto al servicio de las comunidades para contribuir en seguridad ciudadana, tema de gran preocupación para nuestros vecinos.

La sostenibilidad de las ciudades y de sus comunidades solo será posible en la medida en que los barrios se tornen más seguros.



**SE APOYÓ  
ACTIVAMENTE  
66 OPERATIVOS  
POLICIALES**

en 2021, y 96 en 2022.  
Para lo que va del año 2023  
han sido 75 operativos.



En acción conjunta  
con comunidades  
se han instalado  
**3 CÁMARAS DE  
SEGURIDAD.**

“

BSF manifiesta un interés constante hacia la comunidad, siempre preocupado de las necesidades de nosotros los vecinos, también apoyando al Liceo Ciudad de Brasilia.

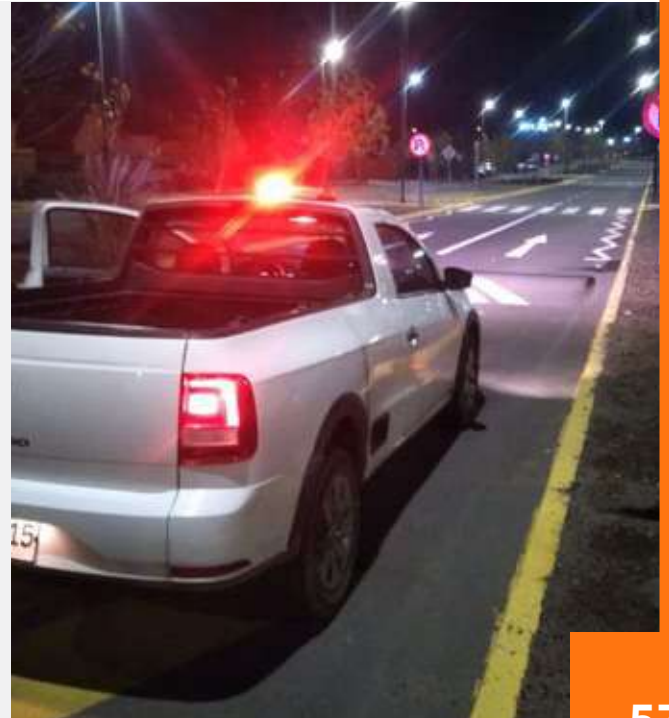
Respecto a la seguridad, nos ayudan muchísimo. Instalaron una cámara de vigilancia en un punto complejo, y hacen patrullajes preventivos en el territorio.

Estamos siempre conversando respecto a qué otras acciones se pueden desarrollar para lograr un barrio más seguro, para tranquilidad de todos

”

**Yaritza González**

Presidenta de la Junta de Vecinos  
de Lo Aguirre, Pudahuel.





# 44

*El carro bomba “la gringa”, tuvo una importante participación durante el rescate a personas víctimas del atentado a las Torres Gemelas, en Nueva York”*



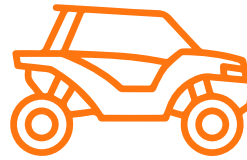
La delincuencia no es el único peligro para nuestros barrios. Los incendios también son una preocupación permanente para los vecinos, sobre todo en entornos rurales como los existentes en Pudahuel, donde los incendios forestales son una verdadera amenaza.

La relación que BSF tiene con bomberos lleva más de una década. Comenzó en 2012, cuando nos reunimos con el Cuerpo de Bomberos de Quinta Normal ante la necesidad de contar con un cuartel de bomberos en el sector de Puerto Madero, Pudahuel. Luego de años de trabajo, en 2016 se conformó la 10ª Compañía, tras nuestros esfuerzos por destinar un terreno, construir el cuartel y donar el carro bomba “la gringa”, que tuvo una importante participación durante el rescate a personas víctimas del atentado a las Torres Gemelas, en Nueva York.



**BSF TAMBIÉN  
DESARROLLÓ  
OBRAS CIVILES Y  
DE CONSTRUCCIÓN**

para la 11° Compañía de Ciudad de Los Valles, junto con habilitación de baños, dormitorios, infraestructura de abastecimiento eléctrico e hídrico.



**EN 2020 BSF  
DONÓ UN  
CARRO UTV,**

que comenzó a operar en enero de 2021. El vehículo es destinado principalmente al ataque temprano de incendios forestales y rescate de personas.



**EN 2023 SE  
REALIZARON  
NUEVOS  
APORTES**

para el equipamiento de la 11° Compañía, reemplazando los cascos estructurales por unos de mayor seguridad, certificados por 5 años.

“

La labor que ejerce bomberos es increíble, nosotros los admiramos muchísimo. Son personas que lo dan todo por las comunidades, por salvar vidas. Por eso nos parece tan importante poder apoyarlos en lo que necesiten

”

**Raimundo Prieto**

Gerente de Operaciones de Bodegas San Francisco.



## 5.4. SOSTENIBILIDAD SOCIAL

Para contribuir al desarrollo social de las comunidades, se creó Proyectos Concursables Contigo BSF, que financia e implementa iniciativas del ámbito de la seguridad, educación, sostenibilidad social y generación de empleo.

En 2022, su primer año de implementación, los proyectos sociales ganadores fueron los siguientes:



### **ILUMINADOS APRENDEMOS MEJOR, DE LO AGUIRRE:**

*consistió en el mejoramiento de la instalación eléctrica del Liceo Ciudad de Brasilia. El proyecto, ejecutado en conjunto con el Servicio Local de Educación Pública Barrancas, permitirá el desarrollo continuo de las clases, sin interrupciones por cortes de luz.*

## **SEDE SOCIAL MÓVIL, DE CIUDAD DE LOS**

**VALLES:** *consideró la entrega e instalación de un contenedor habilitado como sede social. El espacio permitirá la realización de actividades y reuniones de la junta de vecinos, en directo beneficio de toda la comunidad.*



Proyectos concursables Contigo BSF es un programa permanente, por lo que año a año se seleccionan iniciativas desarrolladas por comunidades para su financiamiento e implementación.

“

Nuestra filosofía es que, si tenemos la capacidad de contribuir a las comunidades, es nuestro deber hacerlo. A diferencia de otras empresas, y de otros rubros, nosotros desarrollamos espacios que ponemos en arriendo, pero nos mantenemos presentes en los territorios. Nuestro equipo trabaja a diario en estos centros logísticos, aquí están nuestras oficinas. Por lo tanto, las comunidades del entorno son nuestros vecinos en el día a día, y hemos ido fortaleciendo nuestro vínculo con ellas para contribuir en iniciativas asociadas a seguridad, educación, medio ambiente y generación de empleo, entre otros ámbitos

**Paola Cerón** ”

Relacionadora Pública  
de Bodegas San Francisco.



## 5.5. INCLUSIÓN SOCIAL

En Chile, la obtención de financiamiento para deportistas de elite es compleja. Las dificultades son aún mayores para las personas con discapacidad. Frecuentemente, deben recurrir a auspicios por parte del mundo privado para complementar el apoyo que reciben por parte del Comité Paralímpico.

Para fomentar la inclusión de deportistas paralímpicos de distintas disciplinas, en los últimos años desarrollamos el programa "Team BSF", en el que apoyamos a esta comunidad.

El Team BSF a nivel mundial: conoce a nuestros deportistas paralímpicos.



# CAMILA CAMPOS

Pudahuelina de 27 años, pesista. Se dedica en un 100% al deporte y estudió la carrera de Preparador Físico en Universidad Santo Tomás.

Se encuentra en el puesto N°4 del ranking mundial en para powerlifting.

*Síguela en Instagram:  
@rueditas.powerlifting*



# CRISTIÁN DETTONI

Pudahuelino de 46 años, tenimesista.  
Titulado de Antropología Social en la  
Universidad Bolivariana el año 2000.

Actualmente se desempeña como  
profesor en el colegio Montessori.

Se encuentra en el puesto N°5 del  
ranking mundial en para tenis  
de mesa.

*Síguelo en Instagram:*  
*@cristiandettoni*



# TAMARA LEONELLI

Temucana de 25 años, tenimesista.  
Estudiante en Educación Diferencial  
en la Universidad Santo Tomás.

Se encuentra en el puesto N°11 del  
ranking mundial en para tenis  
de mesa.

*Síguela en Instagram:*  
*@tami\_leonelli*



# FRANCISCO CAYULEF

Pudahuelino de 37 años, tenista.  
Se dedica completamente al tenis de  
silla y a su pyme de  
equipamiento deportivo.

Se encuentra en el puesto N°11 del  
ranking mundial en tenis en silla  
de ruedas.

*Síguelo en Instagram:*  
*@Fco\_cayu*



PIENSA EN

**GRAN  
DE**

“

A través de los años, nuestra relación se ha ido afianzando y ha sido maravilloso contar con ellos. El apoyo que me brindan me ayuda a competir en torneos de circuito mundial, lo que me ayuda a potenciar mi carrera. No tengo forma de agradecerles lo suficiente por todo lo que han hecho por mí

”

***Tamara Leonelli***

Tenismista Paraolímpica





# Comunidades y ciudades sostenibles