

Desarrollo económico sostenible

03



“

Una de nuestras prioridades es contribuir a la generación de empleos de calidad

”

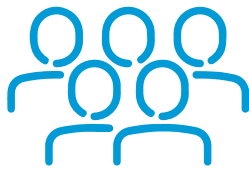


DESARROLLO ECONÓMICO SOSTENIBLE

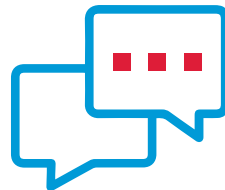
Bodegas San Francisco es la compañía de bodegaje de mayor trayectoria e importancia del país. Nuestros clientes son más de mil pequeñas, medianas y grandes empresas, las que nos han reconocido como un aliado para impulsar sus negocios. Esta posición nos ha permitido contribuir al objetivo 8 de la Agenda 2030 para el Desarrollo Sostenible que promueve las Naciones Unidas: trabajo decente y crecimiento económico.



Contribución al desarrollo económico sostenible en cifras



**MÁS DE 1.000
EMPRESAS
CLIENTES,**
600 de ellas son
PYMES.



**CONECTAMOS
A PYMES PARA
PROPICIAR SU
CRECIMIENTO.**
Actualmente son 36 las PYMES
que se volvieron proveedoras
estables de servicios a empresas
de mayor tamaño.



**CODO A CODO
CON LAS PYMES.**
Con nuestros proveedores
tenemos la política del pago antes
de 14 días y así no afectar en
su flujo de caja.

“

El ODS 8 se construye a partir de metas, BSF aporta en cuatro de ellas ”



1. **PROMOVER POLÍTICAS ORIENTADAS AL DESARROLLO QUE APOYEN LAS ACTIVIDADES**

PRODUCTIVAS, la creación de empleo decente, el emprendimiento, la creatividad y la innovación, y alentar la oficialización y el crecimiento de las microempresas y las pequeñas y medianas empresas, entre otras cosas mediante el acceso a servicios financieros.



OBJETIVOS DE DESARROLLO SOSTENIBLE

2. **PARA 2030, LOGRAR EL EMPLEO PLENO Y PRODUCTIVO Y GARANTIZAR UN TRABAJO DECENTE**

para todos los hombres y mujeres, incluidos los jóvenes y las personas con discapacidad, y la igualdad de remuneración por trabajo de igual valor.

3. **REDUCIR CONSIDERABLEMENTE EL DESEMPLEO JUVENIL**

impulsando capacitaciones y prácticas

4. **PROTEGER LOS DERECHOS LABORALES Y PROMOVER UN ENTORNO DE TRABAJO SEGURO Y PROTEGIDO**

para todos los trabajadores, incluidos los trabajadores migrantes, en particular las mujeres migrantes y las personas con empleos precarios.



Lo anterior, lo resumimos en cuatro grandes dimensiones, las que se reportan a continuación:

3.1. APOYO A LA ACTIVIDAD PRODUCTIVA

3.2. EMPLEO JUSTO Y DE CALIDAD

3.3. CONTRIBUCIÓN AL EMPLEO DE JÓVENES

3.4. EMPLEO EN UN ENTORNO SEGURO

3.1. APOYO A LA ACTIVIDAD PRODUCTIVA

En nuestras instalaciones operan un millar de empresas de diversos tamaños. Ahí se genera una valiosa oportunidad para el desarrollo de cadenas productivas virtuosas: conectar a pequeños emprendimientos con corporaciones más grandes, convirtiéndose en sus proveedoras. Esto potenció el crecimiento de PYMES.

Asimismo, tomando en consideración las dificultades de flujo de caja que tienen los emprendimientos en sus inicios, desarrollamos una política de pago a proveedores antes de 14 días.

Junto con desarrollar una gobernanza que impulse las sinergias entre las distintas empresas que operan en nuestros centros logísticos,

entregamos las condiciones necesarias para su operación. Uno de nuestros principales valores es la cercanía: mantenemos un diálogo periódico con los clientes mediante canales de comunicación que se encuentran permanentemente habilitados. Esto nos permite entender las necesidades de nuestros clientes y entregar un servicio de calidad que se ajuste a sus expectativas y las del mercado.

Finalmente, apoyamos a la actividad productiva a través de cuatro elementos que se han transformado en los pilares de la oferta de valor de Bodegas San Francisco:

“

La cercanía con nuestros clientes es un elemento diferenciador.

Conocemos a cada una de las más de mil empresas que trabajan en nuestros centros. Los servicios, convenios y beneficios que ofrecemos, y en definitiva toda nuestra oferta valor, se construye a partir de sus necesidades y requerimientos, los que son dinámicos. Nuestro propósito es escucharlos y apoyarlos.

Federico Barros

Gerente Comercial de
Bodegas San Francisco.

”



Nuestra Oferta de Valor

Flexibilidad

Posibilidad de crecer o reducir tamaño acorde a la necesidad del cliente.



Ubicación Estratégica

Centros conectados con puertos, terminales aéreas y principales redes viales.



Convenios y Servicios

Programa Más BSF dispone una amplia gama de servicios complementarios.



Seguridad

Cámaras de vigilancia y patrullaje preventivo en operación permanente modalidad 24/7.





Flexibilidad

Nos adaptamos a las dinámicas exigencias del rubro, pero también a las particularidades de cada uno de nuestros clientes. Para ello, desarrollamos políticas contractuales flexibles según las modificaciones que pueden ser requeridas por las empresas adaptándose a sus necesidades.

“

Durante nuestra relación de muchos años con BSF hemos podido ajustar nuestras necesidades de espacio para satisfacer la demanda basal y también la demanda de temporada, encontrando siempre una respuesta oportuna y flexible.

”

Luis Anabalón

Gerente de Operaciones Logísticas
Cencosud.





Ubicación Estratégica

Operamos 11 centros logísticos en ciudades estratégicas del país, desde donde se distribuyen alimentos y productos de primera necesidad para el abastecimiento de la población. Cada uno de los centros se ubica en lugares conectados con puertos, terminales aéreas y principales redes viales.



Pudahuel:

Ubicados en la intersección de la Ruta 68, con el anillo de Vespucio y Ruta 78, conexión privilegiada con Aeropuerto Internacional AMB, Puerto de Valparaíso y Puerto de San Antonio.



Antofagasta:

Ubicación en zona industrial conectada con Puerto de Antofagasta y Puerto de Mejillones, Ruta 5 Norte y con las distintas faenas mineras de la zona.



Chillán:

Ubicado en zona logística conectada con Puerto de Talcahuano y a 400 kms de Santiago por la Ruta 5 Sur.



Temuco:

Ubicado en zona industrial conectada con Aeropuerto de Temuco, a 400 kms de Chillán, 800 kms de Santiago.



Puerto Montt:

Ubicado en Ruta 5 sur entre Puerto Montt y Puerto Varas, principales centros de consumo de la región.



Nuestros centros logísticos entregan soporte para la cadena de abastecimiento de la población. Por eso, su ubicación debe facilitar la distribución de insumos en la ciudad. Además, disminuye kilómetros de transporte de carga, generando menos emisiones atmosféricas y congestión vial.



Felipe Barthold

Jefe Inmobiliario de Bodegas San Francisco.





Seguridad

La seguridad ha sido históricamente uno de los pilares estratégicos de Bodegas San Francisco, destacando dentro de su oferta de valor. El monitoreo constante de sus centros logísticos, la preparación de los equipos de seguridad, la tecnología aplicada y el trabajo colaborativo, nos permite resguardar la operación que se realiza al interior de nuestros centros logísticos y asegurar la cadena de abastecimiento de la población.

La Central de Comunicación y Operación (CECOP) es el punto neurálgico de nuestro sistema de seguridad, desde donde se opera y coordinan todas las acciones.



18 **PERSONAS**

con alto nivel de seguridad componen CECOP. Además, alrededor de 430 apoyan la labor preventiva en materia de seguridad.



PATRULLAJE **24/7**

al interior de nuestros centros y sus perímetros.



MONITOREO **24/7**

con aproximadamente 1.300 cámaras al interior de nuestros centros logísticos.



ACCESO Y CONTROL

En 2023 se implementó un innovador sistema automatizado para reforzar la seguridad.



La seguridad está en nuestro ADN y es parte de la cultura organizacional de BSF. Entendemos la importancia que tiene el resguardo de los productos que aquí se almacenan, para asegurar la cadena de abastecimiento del país



José Miguel Parro

Subgerente de Operaciones
Centros Bodegas San Francisco.



A photograph of a man wearing a cap and glasses, working with a vehicle at a logistics center. The image is overlaid with a blue tint. The man is looking down at a device or control panel on the vehicle. The background shows the rear of a large truck or van.

Convenios y Servicios

A través de nuestro programa Más BSF, ponemos a disposición una amplia gama de servicios, convenios y beneficios para apoyar y potenciar la operación de las empresas y emprendimientos que se desarrollan al interior de nuestros centros logísticos.



**32 SERVICIOS
Y 103**

*convenios y
beneficios.*



**EN 2022 UN 80%
DE LOS CLIENTES**

*se mostró satisfecho
con los servicios.*

“

El mercado es muy dinámico, y cambian constantemente las condiciones de entorno y las necesidades de las empresas. Nuestra capacidad de adaptación y de respuesta ágil a los requerimientos de nuestros clientes, con servicios innovadores, eficientes y a precios preferenciales, es uno de los elementos que nos diferencia dentro del rubro.

Carlos Cárcamo

Jefe de Servicios Complementarios
de Bodegas San Francisco.

”



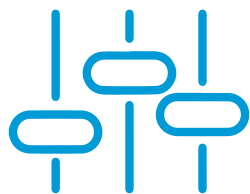
3.2. EMPLEO JUSTO Y DE CALIDAD

El trabajo decente consiste en un empleo con ingreso justo, seguridad y protección social y familiar, además con carácter inclusivo. Porque generar empleo no basta, para promover un crecimiento económico que sea sostenido el empleo debe ser de calidad.

En Bodegas San Francisco, contamos con una política de selección de personal para garantizar un proceso justo, sin discriminación por género, edad y capacidades, entre otras condiciones. Asimismo, el sueldo se determina a partir de una escala única, que entrega una igualdad de remuneración por trabajo de igual valor.



BSF cuenta con un equipo de **148 COLABORADORES** destinados a la administración de sus Centros Logísticos. A ellos se suman aproximadamente 500 personas que apoyan en la administración de centros a través de empresas contratistas.



REAJUSTE SALARIAL es semestral, dada las condiciones económicas del país. El 2022, se hizo de manera trimestral para ayudar a las familias a sobrellevar la inflación.



Las personas que colaboran en la administración de los Centros Logísticos de BSF no reciben menos de **750 MIL** pesos brutos de remuneración mensual.



ESTABILIDAD LABORAL con un promedio de antigüedad que supera los 7 años.

Para contribuir en el desarrollo profesional de los colaboradores está vigente un sistema de becas que cubre entre un 12% y un 100% del arancel de estudio, dependiendo de la pertinencia con las funciones del cargo. El sistema de becas se complementa con capacitaciones, talleres y seminarios organizados por Bodegas San Francisco.



**ENTRE 2021 Y
2023 SE DICTARON
47 CAPACITACIONES,**

*cursos y seminarios por parte
de BSF para sus colaboradores.*



**ENTRE 2021 Y 2023,
BSF APORTÓ CON
FINANCIAMIENTO**

*para el perfeccionamiento
profesional de 12 colaboradores.*



Uno de los aspectos que otorga el carácter de empleo de calidad en BSF es el clima laboral que tenemos. Tenemos relaciones interpersonales muy positivas. Algo que se destaca en este grupo es el trato cercano y con buena disposición.

Victor Vera

Subgerente de personas
de Bodegas San Francisco.



“

Estamos convencidos de que hay que dar oportunidades a nuestros vecinos”



3.3. CONTRIBUCIÓN AL EMPLEO DE JÓVENES

Para seguir impulsando la actividad productiva, y en particular apoyar a jóvenes, creamos el programa Desarrolla tu talento, que ofrece prácticas profesionales y capacitación en empleabilidad a egresados de liceos técnicos-profesionales. Con ello, se ayuda a resolver la poca disponibilidad de plazas de trabajo y la falta de experiencia laboral que dificulta la empleabilidad de este segmento de la población.

Adicionalmente, firmamos un convenio de colaboración con el Servicio Local de Educación Pública de Barrancas, para que alumnos de los establecimientos que administra en Pudahuel, Cerro Navia y Lo Prado, puedan acceder a las charlas y pasantías que ofrece el programa.



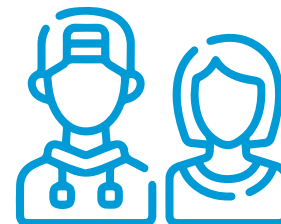
**EN 2021, EL
100% DE LOS
PARTICIPANTES**

del programa recibieron una oferta de empleo de calidad.



**EN 2022
FIRMAMOS UN
CONVENIO**

con el Servicio Local de Educación Pública de Barrancas, para ampliar el alcance del programa a 3 liceos técnico profesional.



**MÁS DE 60
JÓVENES HAN
INGRESADO AL**

programa, accediendo a capacitaciones, pasantías o ambas.



El principal impacto de programa Desarrolla tu Talento es generar empleos permanentes y de calidad.

Lo creamos precisamente porque estamos convencidos de que hay que dar oportunidades a nuestros vecinos. Es una manera concreta de contribuir a las comunidades donde nos encontramos.

Eduardo Rivas

Analista de Desarrollo Organizacional y Capacitación de Bodegas San Francisco.



3.4. EMPLEO EN UN ENTORNO SEGURO

Ofrecer empleo de calidad va asociado también a la seguridad, en los distintos ámbitos del ejercicio laboral. En primer lugar, un trabajo decente entrega seguridad social por medio de un contrato indefinido. Adicionalmente, ofrecemos seguro de salud complementario para mayor cobertura, entre otros beneficios como almuerzo diario, buses de acercamiento, becas y otros elementos para incrementar el bienestar de los trabajadores.

Por otra parte, el resguardo de la integridad de quienes ingresan, transitan y/o trabajan en nuestros centros logísticos es fundamental. Por ello, existen más de 15 normas al interior de las instalaciones que orientan el comportamiento seguro de los usuarios y previenen riesgos de distinto tipo.



ENTRE LOS AÑOS 2021 Y 2023, SE DESARROLLÓ LA CAMPAÑA LEVANTA LA CABEZA,

que tuvo por objetivo visibilizar y concientizar respecto a eventuales riesgos presentes en el día a día, y fortalecer la cultura de la seguridad.

LEVANTA LA CABEZA

Instalación de 170 afiches
con normas de orden y seguridad
en los centros logísticos.

Entrega de 2.000 folletos
con información para prevención
de riesgos.

Trivia donde 2.900 usuarios
pusieron a prueba sus
conocimientos sobre
prevención de riesgos.

Nuestro objetivo no es únicamente que se aprenda...

PIENSA EN

**GRAN
DE**

“

Nuestro objetivo no es únicamente que se aprendan las normas y medidas de prevención de riesgos, sino que verdaderamente las internalicen, que sea una forma de trabajar de manera segura

”

**Clemente
Reyes**

Jefe de Desarrollo,
Bodegas San Francisco.



Desarrollo económico sostenible